

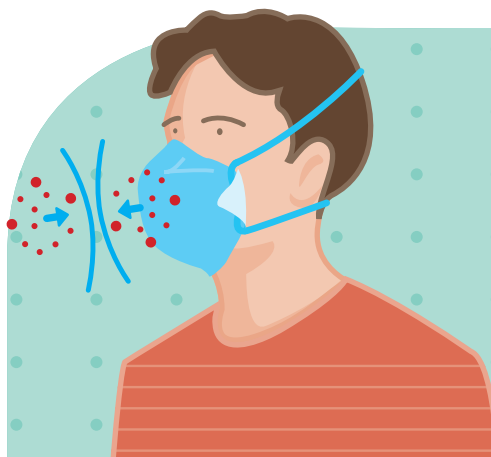
Jaký je rozdíl mezi zdravotnickou obličejovou maskou (často nazývanou jako „chirurgická rouška“ nebo „ústenka“) a FFP respirátorem?



Zdravotnická obličejová maska

Chrání primárně okolí nositele před vydechanými kapénkami.

(Zdravotnické obličejové masky, vyhovělo zkoušce dle EN 14683)

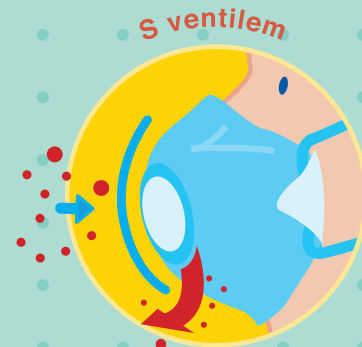


FFP respirátor

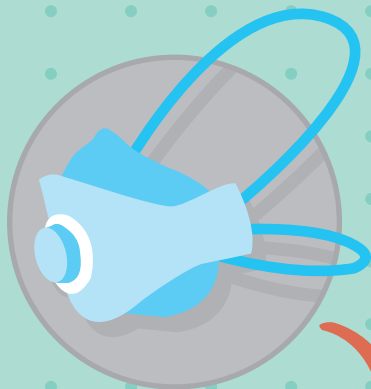
Chrání primárně nositele samotného před částicemi, jako jsou prach a aerosoly, vyhověl zkoušce dle EN 149.

Bez vydechovacího ventilu: chrání navíc také okolí nositele.

S vydechovacím ventilem: chrání jen nositele samotného.



Typy FFP respirátorů



Skládací respirátory

- + složené šetří místo
- rozložení a správné upravení mohou být komplikované a vést k chybám uživatelů



Respirátory s mřížkou

- + snadná manipulace
 - + v mnoha případech drží tvar stabilněji než skládané masky
- M**
- + respirátory Moldex s mřížkou mají 3D tvar pro komfortní a bezpečné utěsnění

Usazení FFP respirátoru

Aby se mezi obličej a respirátor nefiltrovaně k nositeli dostalo co nejméně vzduchu, musí FFP respirátor přiléhat těsně.



M

FFP respirátory Moldex nepotřebují žádnou kovovou nosní svorku.

Díky flexibilnímu ActivForm® 3D designu se automaticky přizpůsobí tvarům a pohybům obličeje.

U mnoha modelů musí být navíc upravována kovová nosní svorka a pravidelně kontrolováno správné utěsnění.

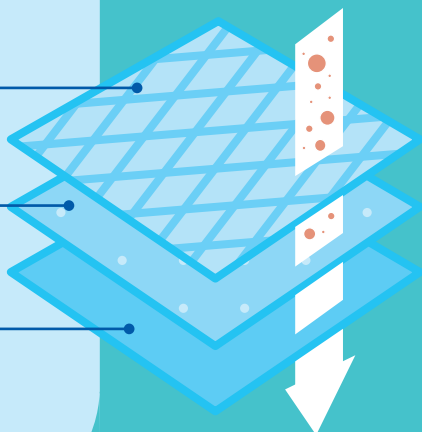
Struktura FFP respirátorů

FFP respirátory se skládají převážně z flece filtračního materiálu meltblown, který filtruje částice, a podpurné netkané textilie.

Duramesh®
mřížka masky

filtrační
materiál
meltblown

Netkaná
textilie



M

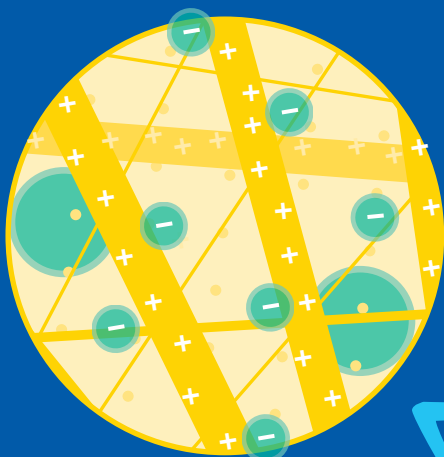
FFP respirátory Moldex mají navíc ochrannou skořepinu vyrobenou z Duramesh® mřížky masky. Ta zajišťuje komfortní, bezpečné usazení i po dlouhé době nošení. Téměř všechny další prvky respirátoru, jako jsou např. upínací pásky nebo ventily, si Moldex vyrábí sám.

Protičásticové filtry

Meltblown-filtr funguje jako síto. Elektrostaticky nabitá tkanina z nejjemnějších vláken sama filtruje částice, které jsou menší než tisícinu milimetru.

M

Moldex vyrábí všechny protičásticové filtry sám v Německu. Filtry mají nízké dýchací odpory pro dlouho trvající snadné dýchání.



FFP respirátory třídy ochrany

FFP 1

80 %

...
částic je ze vzduchu
filtrováno.

Respirátory FFP1 chrání před prachem, který není zdraví škodlivý, v koncentraci až do 4násobku přípustného expozičního limitu v pracovním ovzduší.



FFP 2

94 %

...
částic je ze vzduchu
filtrováno.

Respirátory FFP2 chrání před zdravím škodlivými částicemi, jako jsou vzduchem přenášené biologické činitele skupiny 2 v koncentraci až do 10násobku přípustného expozičního limitu v pracovním ovzduší.



FFP 3

99 %

...
částic je filtrováno ze
vzduchu.

Respirátory FFP3 chrání před škodlivými, karcinogenními a radioaktivními částicemi, tak jako před vzduchem přenášenými biologickými činiteli skupin 2 + 3 v koncentraci až do 30násobku expozičního limitu v pracovním ovzduší.



Koronavirus

Dle Institutu Roberta Kocha (RKI) musí být „při přímém kontaktu s pacienty s potvrzeným COVID-19 nebo podezřením na toto onemocnění [...] dle předpisů bezpečnosti práce nošeny alespoň FFP2 respirátory“.¹

Označení CE

FFP respirátory musí splňovat požadavky normy EN 149:2001 + A1:2009 a být certifikovány dle Nařízení Evropského parlamentu a Rady (EU) 2016/425. KN95 a N95 nepatří ke třídám ochrany, které by byly povoleny v Evropě!



¹ Zdroj: www.rki.de/DE/Content/InfAZ/N/Neuartiges_Coronavirus/Hygiene.html, Stav 28. říjen 2020

FFP respirátory s vydechovacím ventilem



Ventil FFP respirátoru je dalším prvkem zajišťujícím komfort. Otevírá se při výdechu, při nádechu zůstává těsně uzavřený.

Teplý a vlhký vydechovaný vzduch se tak dostává z respirátoru ven. Díky tomu je zajištěno příjemnější klima uvnitř FFP respirátoru a snadnější vydechování.

- + **Příjemnější klima uvnitř FFP respirátoru.**
- + **Snadnější vydechování.**
- **Žádná ochrana pro okolí.**



Patentované ventily FFP respirátorů Moldex se otvírají už při poměrně lehkém vydechnutí.

Znovupoužití FFP respirátorů

FFP respirátory označené „R“ pro „reusable“ jsou určeny k opakovanému použití po dobu delší, než je trvání jedné pracovní směny.*



U FFP respirátorů označených „NR“ pro „non reusable“ je použití omezeno na délku trvání jedné pracovní směny.



Všechny FFP respirátory Moldex označené „R“ mají těsnění, které může být čištěno a dezinfikováno, tak jako AirWave® skládaný filtr pro nízký dýchací odpor a obzvláště velkou absorpční schopnost.

Choose to reuse!

* V případě manipulace s radioaktivními a vzduchem přenášenými biologickými činiteli (např. corona-viry) je doporučováno používat FFP respirátory maximálně po dobu jedné pracovní směny.

Tyto informace jsou nezávazné a nenahrazují osobní poradenství. Žádáme Vás, abyste dbali na naše podmínky použití.

Stav: listopad 2021, © Moldex/Metric AG & Co. KG, Walddorfhäslach
Kopírování, také částečné, jen s povolením.